



ROD

EGING

LURE

ASSIST
HOOK

LINE

PARTS

APPAREL &
GOODS

ROD EGING

ASSAULT JET TYPE S

アサルトジェットタイプS

**強烈な個性を放つテスター渾身の3モデル
エギングをもっと深く追求するためのタイプSついにリニューアル!**

「しなやかさ」と「シャープな操作性」を追求したエギングロッド、アサルトジェットタイプSがついにリニューアル。ゼスタで強烈な個性と実績を誇るエギングテスターの池内氏、高田氏、フィールドアドバイザーの浮本氏が思い描く最高の一本を具現化。最新のブランクス素材にC-IMガイドを全機種搭載し軽量化とトラブルレス性能に磨きを掛けた。さらに高密度4軸カーボンやカーボンモノコックエンドグリップをモデルにより搭載。これまでとは全く異なるタイプSの世界を切り開く3モデルが誕生した。

77L マール エン カルマ 〜ナギ〜 高田テスタープロデュース
究極の操作性、感度を徹底追求したコンフォートモデル
全身高密度4軸カーボンロスを搭載したしなやかでありながら素早いティップの収束と復元力を有したブランクスはエギに生命感を与え、イカに一切の違和感を覚えさせないほどナチュラルなアクションを生み出す。長時間のエギングでも一切のストレスを感じることなく集中でき、わずかなチャンスをモノにする。操作性特化のショートモデル。

80ML プログレッシブ サーチ ドリフター 浮本フィールドアドバイザープロデュース
一切の無駄を徹底的に排除。軽量化とシャープな操作性を実現
エギングに求める機能のみを搭載し余計な装飾を徹底的に排除した高感度、超軽量モデル。無駄を一切排除したブランクスはブレのないしなやかさを持ち一日中、エギを操作しても疲労感を感じづらく、様々なアクションを演出しやすい。8ftというレンジはフィールドや状況を選ばず使用可能。アングラーの技量を最大限に引き出す一本。

75MMH アグレッシブ フッキング アタッカー 池内テスタープロデュース
積極的に攻めて掛けるためのパワフルショートモデル
モンスターとのファイトやトリッキーなアクションで喰わせの間を与えるための全身高密度4軸カーボンロスを搭載。さらに感度を劇的に向上させるブランクスタッチのリアルシートとカーボンモノコックエンドグリップを採用しアングラーにエギやラインから伝わる情報を克明に伝達する。攻めるエギングを追求したパワフルショートブランクス。

※R

規格	全長 ft(m)	仕舞 cm	自重 g	先径 mm	元径 mm	適合エギ (号)	推奨ライン (PE)	本体価格 (税込)	製品コード
77L	7'7" (2.31)	119	89	1.6	9.7	2.0-3.5	0.3~1.0	¥48,000 (¥52,800)	906-0571
80ML	8'0" (2.44)	125	83	1.55	10.5	2.5-3.5	0.4~1.0	¥49,000 (¥53,900)	906-0588
75MMH	7'5" (2.26)	117	100	1.6	11.5	2.5-4.0	0.5~1.2	¥52,000 (¥57,200)	906-0595

2ピース(カーボン含有率:99%) Material from Japan.



GUIDE SYSTEM
ライトラブルを回避するチタンフレームKLガイド(トルザイト)を採用、ティップには超軽量のカーボン強化樹脂素材のC-IMガイド(SiC-D)を搭載しティップの収束を早めロッドの無用なブレを各段に減少させることに成功。さらにガイド付け根にエポキシでコートすることで余計な段差を無くす処理を施している。



TORZITE TITAN SIC TOP SIC

END GRIP
レーザー刻印された高級感を演出するエンドキャップを搭載。モデル名を一目で確認でき所有する満足感を高める。

カーボンモノコックEND GRIP
75MMHのみカーボンモノコック素材のエンドグリップを採用。極限までカーボン素材に拘りエギやラインから得た情報を克明に手元に伝えるだけでなく添えている肘までも伝達させる。攻めの釣りをコンセプトとして掲げている故の特殊装備となっている。



ASSAULT JET

アサルトジェット

**攻める(アサルト)エギングの最新スタイルを
詰め込んだベースモデル。**

アサルトジェットのベースモデル。ロッドの瞬発性としなやかさを融合したブランクスを目指し設計。一切の余計な装飾、パーツは感度や操作性の犠牲になるため必要最小限にとどめた。これによりロッドの反発をしっかりとしかすことができ汎用性中堅ロッドとは思えない個性的な仕上がりとなり、プライスを超越した圧倒的な使用感と軽くシャクッてもしっかりと動く「釣れる動き」を再現することに成功。しなやかでありながら掛けたイカにプレッシャーを与えロッド角度を保持するだけでイカを自然と浮かすことができるブランクスとなった。ただ軽いだけでは味わえないトータルバランスを追求したブランクスはエギンガーを次なるステージへと押し上げるキーアイテムとなるはずだ。

711L テクニカルシューター
しなやかに曲げてしなやかに掛けることがコンセプトのショートレンジ。シリーズ中、最もしなやかな調子に設定しワンハンドでも楽にシャクルことができる。極めて取り回しが良くエギの軌道修正やフォール姿勢を意図的に変えるなどテクニカルな操作に長けたモデル。

82ML リアクトドリフター
シャープでキレのあるジャーキングを演出するレギュラーモデル。ロッドを振った瞬間に感じるブレの無いキャストフィールと操作感は驚きの一言だ。一気に曲がって、瞬間的に戻るブランクスはエギに命を吹き込むかのごとく素直に伝達させる。まさにザ・メインロッドと呼ぶに相応しいモデルと言える。

85M クイックスラッガー
ミドルレンジがもたらす快適性とシリーズ中もっとも反発の強いブランクスは強風下やディープエリアでもクイックにエギを操作することをコンセプトに開発。ミドルパワーのブランクスは掛けてからもイカに主導権を与えずランディングまでスピーディーに持ち込むことができる。

※R

規格	全長 ft(m)	仕舞 cm	自重 g	先径 mm	元径 mm	適合エギ (号)	推奨ライン (PE)	本体価格 (税込)	製品コード
711L	7'11" (2.41)	124	95	1.7	9.7	1.8~3.5	0.4~1.0	¥35,000 (¥38,500)	902-8144
82ML	8'2" (2.50)	130	99	1.7	10.7	2.5~4.0S	0.4~1.0	¥36,000 (¥39,600)	902-8151
85M	8'5" (2.59)	132	101	1.7	10.9	2.5~4.0	0.5~1.0	¥37,000 (¥40,700)	902-8168

2ピース(カーボン含有率:99%) Material from Japan.



GUIDE SYSTEM
バットにPカラー KL-Hガイド(SiC-S)、ペリーにPカラー KTガイド(SiC-S)、ティップにLDBガイド(SiC)、Pカラー LGトップガイド(SiC)を採用。感度アップとライトラブルの回避に貢献。

P-COLOR SIC-S TOP SIC

GRIP DESIGN
グリップはVSSリアルシートにカーボン調のシールにクリアコーティングを施しフィット感と高級感を演出。リアルフードはカーボンスペーサーを搭載し段差を少なくすることで違和感を無くし集中力の保持に貢献。

ROD EGING

LURE

ASSIST HOOK

LINE

PARTS

APPAREL & GOODS

ASSAULT JET **TR**

アサルトジェット タイプTR

**異素材ソリッドティップがもたらす
目感度と手感度を追求したティップランモデル。**

オフショアのティップランエギング専用モデル。カーボンソリッドティップでレッドモンスターや大型アオリイカに狙いを絞ったショートレンジスパワフルモデルであるST510M-Sと、しなやかなUDグラスソリッドティップで触腕の先でエギに触れただけのアタリも明確にするセンシティブオールラウンドモデルSV63ML-Sの2タイプのラインナップ。どちらもアングラーの意のままにエギをコントロールする性能とソリッドとブランクスとの繋ぎ目でもスムーズで綺麗なベントカーブを描きパワーロスすることなく掛けたいイカを寄せることができる。高感度と操作性を両立した絶妙なバランスを持たせたティップランエギング専用モデルである。

ST510M-S ソリッドテクニカ (カーボンソリッドティップモデル)

クイックなアクションを得意とし、ディーブエリアやレッドモンスターまでワイドレンジに狙えるショートモデル。潮流の速いエリアでもしっかりとエギにクイックでキレの良いアクションを発生させるためややハリのあるソリッドティップを採用している。ブランクスは全体的にしなやかであるため積極的に掛けるスタイルに向きショートレンジスを存分に楽しめるスペックとなっている。

SV63ML-S ソリッドバーサイル (グラスソリッドティップモデル)

潮の緩いエリアや秋シーズンなど比較的繊細なエギの操作を求められるシーンで活躍するバーサイルモデル。レンジを生かしたしなやかな誘いと触腕にエギがわずかに触れただけでティップが素直に戻るのが特徴でティップランの王道スタイルを楽しめる1本だ。ポートサイズに関わらず扱いやすいレンジスはティップランエントリーのアングラーでも扱いやすい調子に仕上がっている。

※R

規格	全長 ft(m)	仕舞 cm	自重 (g)	先径 (mm)	元径 (mm)	適合エギ (g)	推奨ライン (PE)	本体価格 (税込)	製品コード
ST510M-S	5'10" (1.78)	99	101	1.1	11.1	MAX100	0.4~1.2	¥34,000 (¥37,400)	902-1077
SV63ML-S	6'3" (1.90)	99	101	0.9	10.5	MAX60	0.4~1.0	¥35,000 (¥38,500)	902-1084

2ピース Material from Japan.

ST510M-S/ カーボン含有率：99%
SV63ML-S/ カーボン含有率：85%、グラス繊維：15%



GUIDE SYSTEM

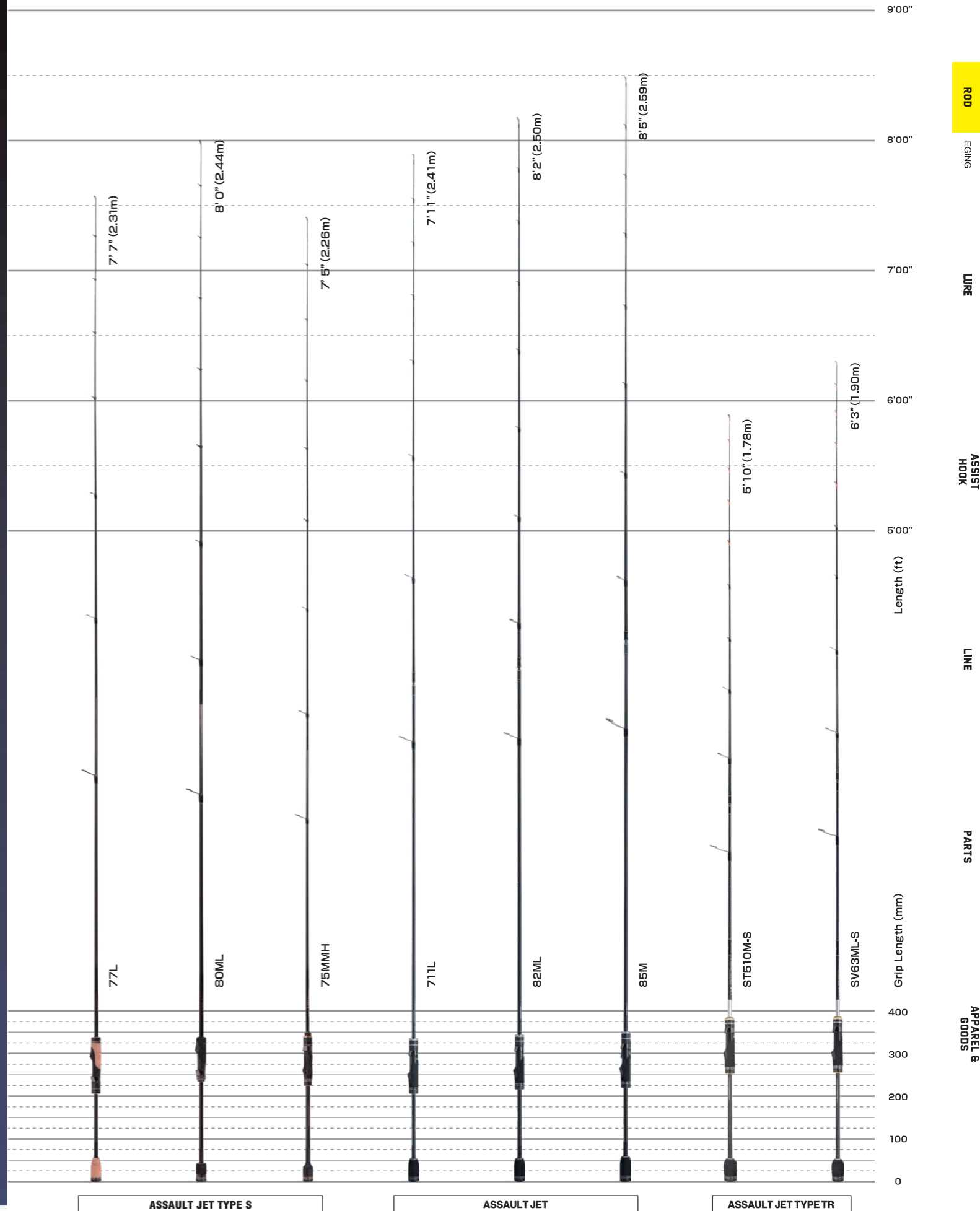
パットにPカラー KL-Hガイド (SiC-S)、ベリにPカラー Tガイド (SiC-S)、ティップにLDBガイド (SiC)、Pカラー LGトップガイド (SiC)を採用。感度アップとライントラブルの回避に貢献。

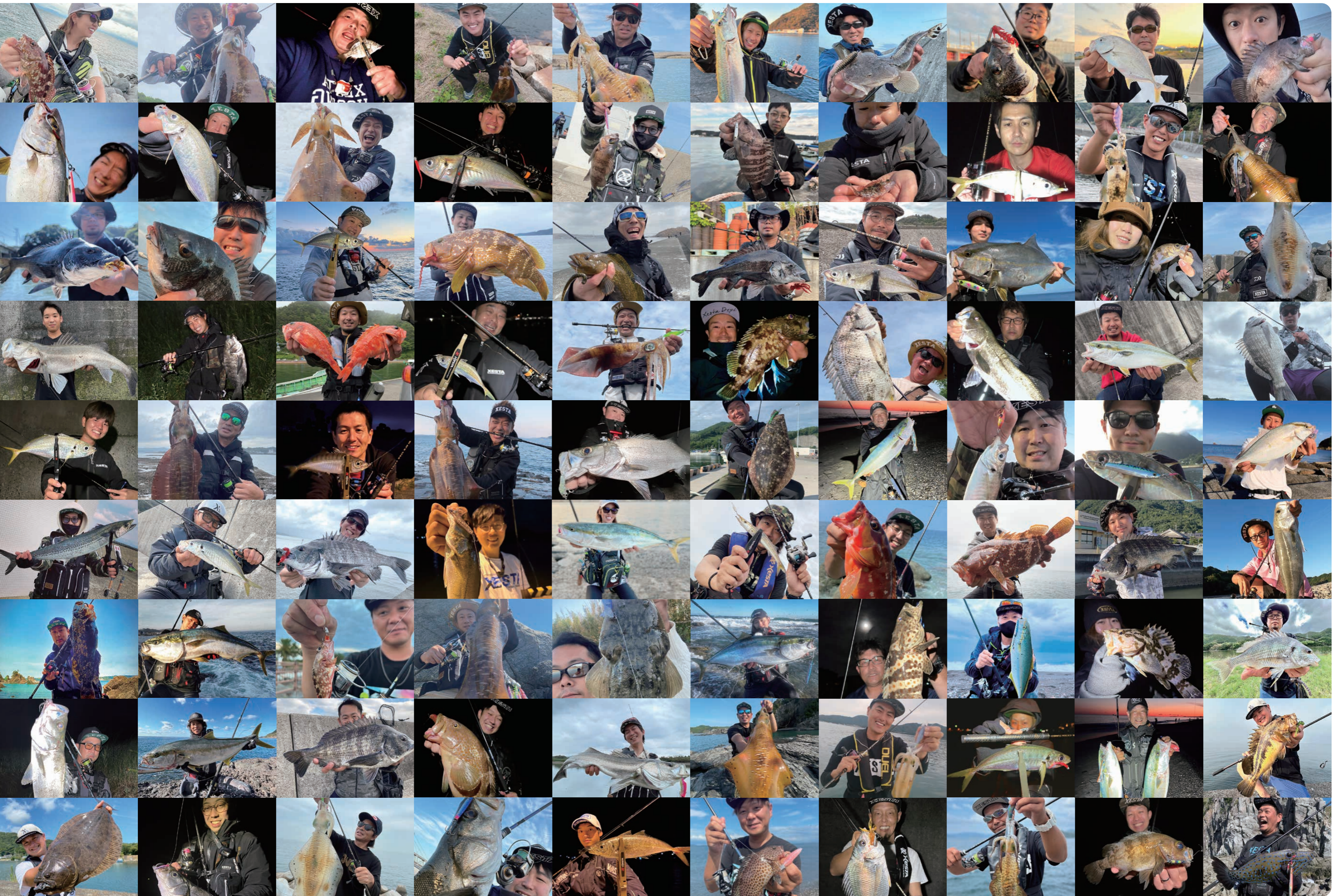
P-COLOR SiC-S TOP SiC



GRIP DESIGN

グリップはVSSリールシートにカーボン調のシールにクリアコーティングを施しフィット感と高級感を演出。リールフッドはカーボンスペーサーを搭載し段差を少なくすることで違和感を無くし集中力の保持に貢献。





ROD

LURE

ASSIST
HOOK

LINE

PARTS

APPAREL &
GOODS