



# ROD OFFSHORE CASTING GAME CATAPULT

## New OFFSHORE CASTING GAME ROD CATAPULT LIMITED

カタパルトリミテッド  
キャストフィールとプラグの操作性を追求した  
オールチタンガイド仕様のホワイトブランクス。

カタパルトのブランクスをさらに洗練しオフショアキャスティングゲームにおいて最も重要なキャストフィールとプラグの操作性、そしてブランクスパワーを高次元で融合。ナチュラルに入るティップはルアーを弾かず激しい潮目の中でもルアー本来の動きをしっかりとエスコートする。ティップセクションからベリ、バットへとスムーズに力を伝えるブランクスとバット部に装備されたチタンRVガイドがスムーズなラインの放出をサポートしエアノットなどライントラブルを軽減させる。オフショアキャスティングゲームの最高峰であるマグロから大型青物を追求し大型魚を仕留めるために施されたチューニングをぜひ体感して頂きたい。

**S83-8**  
ティップ部分のしなやかさを追求し、様々なプラグに対応できる幅の広さを持たせたモデル。ややファーストテーパーでハリを持たせたブランクスはナブラへの精密なアプローチを可能とするだけでなく余計なパワーロスを減らすことでアングラーの体力を温存させる。マグロやヒラマサの突っ込みに対してしなやかにパワーを吸収しつつ浮かせるバットパワーを併せ持つモデル。

**S83-10**  
狙うは100kgオーバーのモンスター。シャープなキャストフィールとパワーロスの少ないパラボリックテーパーで長時間のマグロとのファイトをサポートする。さらにバット部分は力強く、トルクのある復元力を有しており、一瞬の魚のスキを狙って主導権を握り少しでも早くリフトしファイトタイムを短縮させるように設計している。夢の大型マグロを狙うためのモデル。

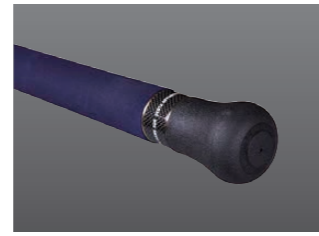
規格	全長 ft(m)	仕舞 (cm)	自重 (g)	先径 (mm)	元径 (mm)	適合ルアー (g)	推奨ライン (PE)	最大ドラグ (kg)	本体価格 (税込)	製品コード
S83-8	8'3" (2.54)	186	362	3.5	15.2	MAX150	MAX8	MAX12	¥87,000 (¥95,700)	906-0618
S83-10	8'3" (2.54)	186	377	3.6	16.0	MAX180	MAX10	MAX14	¥89,000 (¥97,900)	906-0625

2ピース(グリップジョイント) (カーボン含有率:80%、グラス繊維20%) Material from Japan.



### GUIDE SYSTEM

強度に十分な実績を誇るPカラー MNガイド(SiC-J、SiC-S)をオールダブルラッピングで装着。トップガイドはライン絡みを排除し軽量かつ高耐久のチタンMNTトップ(SiC-J)を装着。大幅な飛距離UPとキャストフィールを支えるガイドシステム。



### BAT END

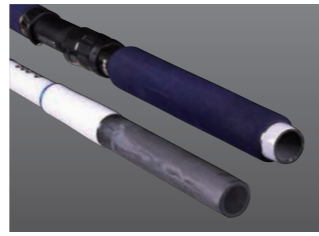
Fuji BRC/バットキャップを接着固定。バットエンドをギンバル仕様とすることでファイト中のロッドの保持をサポート。出荷時はギンバルキャップ(BRC22)が装着されているため様々なファイトスタイルに対応する。

TITAN SIC-S TOP SIC



### GRIP DESIGN

ホールド性能に定評のあるDPSリールシートにマットブラックの塗装を施し握った際のホールド感をアップさせている。さらにロックナットを搭載しリールフッドの緩みを防止している。



### JOINT

グリップジョイントでロッドのパワーロスを極力軽減したジョイントシステム。

# CATAPULT

カタパルト  
マグロ、GT、大型ヒラマサに照準を合わせた  
オフショアキャスティングロッド。

ジギングシーンで培ったパワーブランクステクノロジーとショアジギングシーンで培ったキャストブランクステクノロジーを融合させついにオフショアキャスティングゲーム専用ロッドをリリース。その第一弾はマグロや大型ヒラマサに照準を合わせダイビングペンシルやポッパーのロングキャストを可能にし、ナブラへ正確なアプローチを可能とするロッド。新生オフショアキャスティングゲームシリーズ「カタパルト」はここから様々なフィールドへアプローチを開始する。

**S83-8**  
キャストウェイトMAX150g、PEラインMAX8号。ティップ部分にしなやかさを追求し、様々なプラグに対応できる幅の広さを持たせたモデル。ややファーストテーパーでハリを持たせたブランクスはナブラへの精密なアプローチを可能とするだけでなく余計なパワーロスを減らすことでアングラーの体力を温存させる。マグロやヒラマサの突っ込みに対してしなやかにパワーを吸収しつつ浮かせるバットパワーを持たせている。

**S83-10**  
キャストウェイトMAX180g、PEラインMAX10号。狙うは100kgオーバーのモンスター。シャープなキャストフィールとパワーロスの少ないパラボリックテーパーで長時間のマグロとのファイトをサポートする。さらにバット部分は力強く、トルクのある復元力を有しており、一瞬の魚のスキを狙って主導権を握り少しでも早くリフトしファイトタイムを短縮させるように設計している。夢の大型マグロを狙うためのモデル。

規格	全長 ft(m)	仕舞 (cm)	自重 (g)	先径 (mm)	元径 (mm)	適合ルアー (g)	推奨ライン (PE)	最大ドラグ (kg)	本体価格 (税込)	製品コード
S83-8	8'3" (2.54)	186	353	3.5	15.2	MAX150	MAX8	MAX12	¥49,000 (¥53,900)	903-9867
S83-10	8'3" (2.54)	186	371	3.6	16.0	MAX180	MAX10	MAX14	¥50,000 (¥55,000)	903-9874

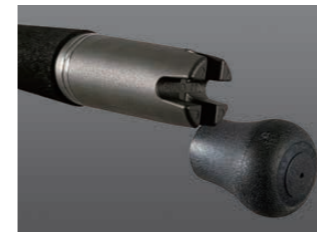
2ピース(グリップジョイント) (カーボン含有率:80%、グラス繊維20%) Material from Japan.

※適合スピニングリールサイズの目安: S社、D社14000~20000番、D社旧サイズ6500番



### GUIDE SYSTEM

強度に十分な実績を誇るPカラー MNガイド(SiC-J、SiC-S)をオールダブルラッピングで装着。トップガイドはライン絡みを排除し強度を保持するPカラー MNトップ(SiC-J)を装着。長時間のファイトにも耐えるガイドシステム。



### BAT END

バットエンドをギンバル仕様とすることでファイト中のロッドの保持をサポート。オリジナルギンバルキャップが装着されているため様々なファイトスタイルに対応する。

P-COLOR SIC-S TOP SIC



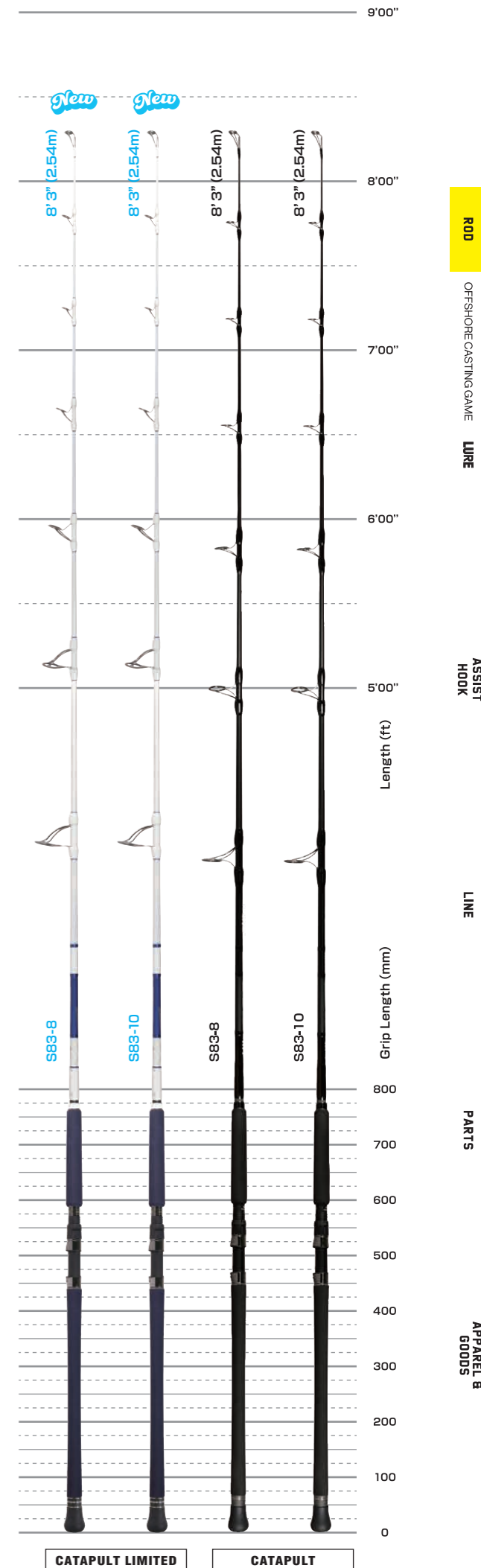
### GRIP DESIGN

ホールド性能に定評のあるDPSリールシートにマットブラックの塗装を施し握った際のホールド感をアップさせている。さらにロックナットを搭載しリールフッドの緩みを防止している。



### JOINT

グリップジョイントでロッドのパワーロスを極力軽減したジョイントシステム。



CATAPULT LIMITED CATAPULT

※青色の文字は新製品です。  
※写真、スペックはプロトタイプのため実物とは異なる場合があります。  
製品コードの前に6桁の数字をつけるとJANコードとなります。  
製品コードの頭が「5」の場合→457129 製品コードの頭が「9」の場合→457343





ROD

LURE

ASSIST  
HOOK

LINE

PARTS

APPAREL &  
GOODS