

# 2025 CONTENTS

## ROD

### LIGHT GAME

**BLACK STAR** (ブラックスター)

<b>003-004</b>	ブラックスター
<b>005-006</b>	エクストラチューンド
<b>007-008</b>	ハード ロック ボート

**009-010** ブラックスター ロッドラインナップ

### SHORE JIGGING

**RUNWAY** (ランウェイ)

<b>013-014</b>	ランウェイ
<b>015-016</b>	SLS SLSモバイル

**017-018** SRF  
XR

**019-020** ランウェイ ロッドラインナップ

### EGING

**ASSAULT JET** (アサルトジェット)

**023-024** タイプS  
アサルトジェット

**025-026** タイプTR  
アサルトジェット ロッドラインナップ

### OFFSHORE GAME

**POWER PITCH JERK** (パワーピッチジャーク)

**031-032** スピンパワーピッチスタイル  
for パワーピッチジャーク

### SLOW JIGGING

**SLOW EMOTION** (スローエモーション)

**033-034** サミットエディション  
for ショートピッチジャーク  
for スピンスロージャーク  
フルデプス

**035-036** スローエモーション&パワーピッチジャーク ロッドラインナップ

### OFFSHORE CASTING GAME

**CATAPULT** (カタバルト)

**037-038** カタバルトリミテッド  
カタバルト

**039-040** カタバルトライトスペック  
カタバルトロッドラインナップ

### SUPER LIGHT JIGGING

**SCRAMBLE** (スクランブル)

**041-042** スーパーライトスペック  
スクランブルロッドラインナップ

## LURE

### WORM

<b>045-046</b>	イクラ虫 暴れイワシ
<b>047-048</b>	ピロードスター アジングニードル アジクローラー クリービーホッグ (2.5inch / 3.5inch)
<b>049-050</b>	シャッドスタースリム (3.5inch / 4.5inch / 6inch) シャッドスター (3.5inch / 4.5inch) ピロードスター (4.5inch / 6inch)

### JIG HEAD

<b>051-052</b>	ダイバーダウンEX ダイバーダウン バレットリブヘッド スローダウン タッチダウン ハイパーヘッド タッチダウン バレットリブヘッド マグナム タッチダウン ストロング タッチダウン ダート
<b>053-056</b>	ジグヘッド ラインナップ

### LIGHT GAME RIG

<b>057-058</b>	SW アシストブレード SW ジグスピナー ハゼスブ アジスブ
----------------	--

### PLUG

<b>059-060</b>	レリッシュ アピタイト
----------------	----------------

### METAL JIG

<b>061-062</b>	アフターバーナー ミニ アフターバーナー エビランブレード
<b>063-064</b>	マイクロビー ランウェイターボSLSチューンド キャストینگ ニトロ

<b>065-066</b>	ランウェイ プレイズ スクランブルターボSLJ フラップSLJ ベイビーフレアSLJ スロービー SLJ
----------------	--

**067-068** 実寸大ラインナップ

**069-070** フラップQR  
フラップQRヘビー  
スリッピー

**071-072** フレア スリム  
フレア スリム ロング  
フレア ヘビー

**073-074** チャフ  
ニトロロング  
アグラーム

**075-076** アグラーム マグロジギングSPカラー  
アグラーム サクラマスエディション  
フレアスリムソダネ  
フレア タラジグ

**077-081** 実寸大ラインナップ

**082** スクランブルエッグ、交換ヘッド

### XESTA WORKS

<b>083-084</b>	マーベリック アイスマン ブラグフックスタンダード (シングル/ダブル) ブラグフックPPJ (シングル/ダブル) ブラグフック管ムロ (シングル) 強化チューブスリーブセット
----------------	---

## ASSIST HOOK

<b>085-086</b>	スタークロウ マイクロクロウ マイクロWクロウ スーパーショートアシスト (シングル/ダブル/コンビ) ショアジギアシスト (シングル/ダブル) ブレードチューンジギングフック
----------------	---

<b>087-088</b>	サーベルアシスト サーベルアシストチラシ イージーファイティングリーダー ローリングサーベルフック3連サルカン ローリングサーベルフックスナップ ローリングサーベルフック (3連サルカン東京湾仕様 / 6連サルカン東京湾仕様) 鬼喰わせアシスト (シングル/平行/段差) Wクロウ 鬼掛かりアシストSLJ ゼスタ ジギングサビキ
----------------	---

<b>089-090</b>	ゼスタ ジギングサビキ カマズスペック プレイズアシスト (シングル/段差) スローチューンコンプリート ホールドチューン ディープチューン&クロムツスペック トリブルクロウ
----------------	--

<b>091-092</b>	即掛かりジギングアシスト PPJフック (ハイピッチ/スローピッチ) PPJハイピッチシングルアシスト PPJハイピッチダブルアシスト PPJテーパーアシスト タラジギアシスト ゼスタイカペイト ゼスタアキアジペイト ゼスタシラス
----------------	---

**093-094** フックサイズ ラインナップ  
接続例

## PARTS

### PROFESSIONAL PARTS

<b>095-096</b>	ウルトラグローシール ブルーグローシール アシストニードルセット ハード溶接リングバリュウ スイベルバリュウパック 超肉厚チューブ 熱収縮チューブ アシストPE(抜き/芯入/無)
----------------	--

### PARTS

<b>097-098</b>	ライトロッククリップ ライトロック (スナップ/スイベル) WBB スイベル各種 BB スイベル各種 SWゲームスイベル ハードロック (スナップ/ブラック/スイベル) ハード溶接リング ソリッドリング コンビリング スプリットリングストロング スプリットリング
----------------	---

## APPAREL & GOODS

### APPAREL

<b>099-100</b>	<b>HEAD WEAR</b> ベースボールキャップカーブバイザー ラバープリントローキャップ 撥水ベースボールキャップカーブバイザー メッシュキャップ 撥水アドベンチャーハット ベースボールキャップ ワークキャップ ローキャップ
<b>101-102</b>	<b>OUTER &amp; SHIRTS &amp; EQUIPMENT</b> ソフトシェル (ジャケット/パンツ) スリーレイヤープロテクト (ジャケット/パンツ) ラッシュパーカー Tシャツ ロングスリーブTシャツ エクストリームゲームベスト アルティメット

### GOODS

<b>103-104</b>	硬質EVAタックルバツカン/タックルバツカン EVAシステムメッシュケース / EVAシステムケース ジグロールバッグ ジギンググローブ リールカバー
<b>105-106</b>	ロッドカバー ティップカバー スーパーライトブライヤー スプリットブライヤー ロッドベルト ブライヤーホルダー マルチケース オリジナルジッパータグ 日焼け止めスプレー ワッペン ジグプレート カッチングステッカー、ステッカー

## VENUS CREW

### APPAREL

<b>109-110</b>	<b>ALL SEASON</b> キャップ&ハット フェイスガード
<b>111-112</b>	<b>SPRING &amp; SUMMER WEAR</b> Tシャツ ラッシュガード トレンカ ショートパンツ ハーフパンツ

<b>113-114</b>	<b>AUTUMN &amp; WINTER WEAR</b> ソフトシェル (ジャケット/パンツ) ロングスリーブTシャツ ファーネックウオーマー
----------------	---

### GOODS

<b>115-116</b>	グローブ アームカバー ブライヤーホルダー ロッドベルト リールカバー ワッペン
----------------	---

#### [ CAUTION ]

●釣り以外の目的には使用しないでください。●キャストイング (投げる) 時は周りの安全を確かめ、危険のない事を確認してください。●子供または幼児の手の届かない所に保管してください。●ソフトラバーやビニール系の疑似針を長期間保存する場合、直射日光を避けた場所に保管してください。●使用済の釣糸、針、パッケージなどは釣場へ捨てたり、他のゴミと一緒に廃棄せず安全に持ち帰り、責任を持って処分してください。●釣糸の切断はハサミなどを使用してください。歯や手で切断すると怪我をする恐れがあります。●素手で糸を強く引くと手を傷つける恐れがあります。●製品を車内などの高温所に長時間放置しますと、変形変質などのトラブルの原因になります。●自重は素材・塗料・部品などによりバラツキが発生するため、標準自重で表示しております。●全長は合わせの深さなどによりバラツキが発生するため、標準全長で表示しております。●標準自重・標準全長、その他の仕様も公正競争規約に基づく表示をしております。●竿は一本一本手作業で仕上げられています。そのため商品により多少の色、質感のバラツキが生じる場合がありますのでご了承ください。

仕様及び価格は予告なく変更する場合がございます。写真の色は、印刷などの関係により実際の色と多少異なる場合がございます。表示の強度は一定条件のもと計測された引っ張り強度の平均であり保障強度ではありません。

# Field Tester

フィールドテスター

## LIGHT GAME



蘆原 仁 HITOSHI ASHIHARA 神奈川県



川原 潤 JUN KAWAHARA 大阪府

## SHORE JIGGING



萩原 孝幸 TAKAYUKI HAGIWARA 静岡県



渡邊 丞 JOE WATANABE 岡山県

## EGING

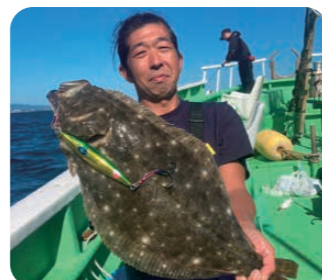


高田 玲玖 REO TAKADA 兵庫県

## OFFSHORE GAME



初田 将克 MASAKATSU HATSUTA 宮城県



賀沢 洋則 HIRONORI KAZAWA 福島県



濱松 秀夫 HIDEO HAMAMATSU 静岡県



田中 清和 KIYOKAZU TANAKA 静岡県



森本 純 JUN MORIMOTO 大阪府



早野 摂 TAKU HAYANO 山口県



享保 安紀 YASUNORI KYOHO 宮城県

# Nesta Staff

ゼスタスタッフ



宇都宮 基浩 MOTOHIRO UTSUNOMIYA



奥津 剛 TAKESHI OKUTSU



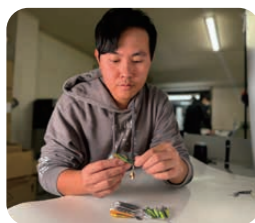
かなえ KANAE



石原 和哉 KAZUYA ISHIHARA



土屋 圭子 KEIKO TSUCHIYA



黄子翔 KOU SHISHO



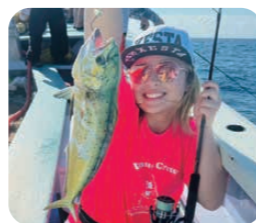
みさ MISA



岡本 武士 TAKESHI OKAMOTO



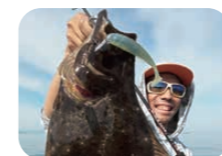
古山 諒 RYO FURUYAMA



コナ YUNA

# Field Advisor

フィールドアドバイザー



能代 英愛 HIDECHIKA NOSHIRO 北海道



外崎 龍一 RYUICHI TONOSAKI 青森県



ゆうこ YUKO 秋田県



遠藤 あすか ASUKA ENDO 福島県



山崎 崇行 TAKAYUKI YAMAZAKI 埼玉県



伊東 達也 TATSUYA ITO 千葉県



伊藤 康二 KOUJI ITO 愛知県



浮本 貴徳 TAKANORI UKIMOTO 大阪府



堀江 誠 MAKOTO HORIE 高知県



森 友幸 TOMOYUKI MORI 宮城県



那須 海斗 KAITO NASU 鹿児島県

# Field Navigator

フィールドナビゲーター



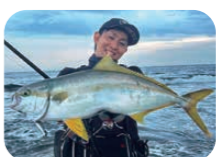
福田 滋 SHIGERU FUKUDA 北海道



中野 秀哉 SHUYA NAKANO 岩手県



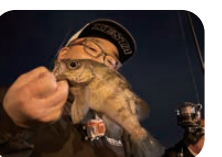
佐藤 拓也 TAKUYA SATO 福島県



本田 祐貴 YUKI HONDA 千葉県



谷澤 裕也 YUYA YAZAWA 静岡県



梅田 力 TSUTOMU UMEDA 大阪府



田路 純大 JUNTA TOUJI 兵庫県



佐藤 勇樹 YUKI SAJIKI 岡山県



榎本 哲哉 TETSUYA ENOMOTO 宮城県



宮内 淳次 JUNJI MIYAUCHI 鹿児島県

# Junior Monitor

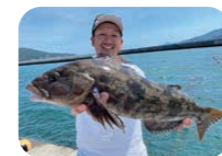
ジュニアモニター



星 真魚 MAO HOSHI 静岡県

# Field Monitor

フィールドモニター



石崎 蒼亜 SOUA ISHIZAKI 岩手県



遠藤 麻奈美 MANAMI ENDO 宮城県



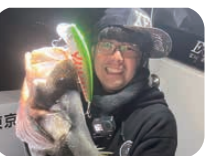
佐藤 巧 TAKUMI SATO 宮城県



佐藤 宏樹 HIROKI SATO 福島県



佐山 友祐 TOMOHIRO SAYAMA 栃木県



伊藤 貴之 TAKAYUKI ITO 東京都



西村 玲麻奈 REONA NISHIMURA 東京都



浅田 将吾 SHOGO ASADA 新潟県



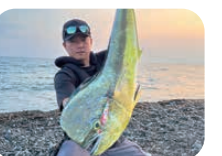
木村 恭瓶 KYOHEI KIMURA 静岡県



村松 達浩 TATSUHIRO MURAMATSU 静岡県



山田 夏輝 NATSUKI YAMADA 静岡県



加藤 力 RIKI KATO 静岡県



坂口 勇輔 YUSUKE SAKAGUCHI 京都府



上野 敦士 ATSUSHI UENO 大阪府



尾山 稔樹 TOSHIKI OYAMA 奈良県



田路 晃雅 KOGA TOUJI 岡山県



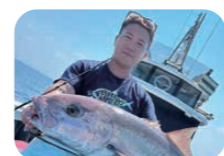
山口 真澄 MASUMI YAMAGUCHI 広島県



渡邊 悠斗 YUTO WATANABE 島根県



福谷 泰貴 TAIKI FUKUTANI 大分県



中山 勘太 KANTA NAKAYAMA 長崎県



平方 誠也 SEIYA HIRAKATA 長崎県



中山 恵太 KEITA NAKAYAMA 宮城県



今釜 啓介 KEISUKE IMAGAMA 鹿児島県



藤解 拓矢 TAKUYA TOUGE 沖縄県

# Field Supporter

フィールドサポーター



北海道 常呂港 第五十八星流丸  
鏡 智也 船長



北海道 常呂港 第88新生丸  
村岡 信也 船長



北海道 常呂港 第2つれたか丸  
佐々木 貴晴 船長



静岡県 須崎港 若宮丸  
土屋 嘉公 船長



静岡県 松崎港 権助丸  
渡邊 要市 船長/渡邊 伸一郎 船長



大阪府 大阪市 Chase チェイス  
森本 純 船長



北海道 常呂港 令和丸  
矢萩 聡 船長



北海道 常呂港 第十八貴誠丸  
村岡 大輔 船長



北海道 ウトロ港 第十八喜共丸  
佐藤 隆 船長



島根県 恵曇港 ファミリア  
加納 寛之 船長



山口県 安岡港  
Dreamer's High ドリーマーズハイ  
TAKU 船長



佐賀県 唐津港 霸王  
別宮 宗次郎 船長



北海道 尾道港 幸丸  
楠 瑛 船長



秋田県 八森港  
BlueSnake ブルースネーク  
小林 由布子 船長



宮城県 セキ浜町花瀬港 第八鈴政丸  
阿部 浩一 船長



長崎県 上五島 第三哲丸  
遠山 暢昭 船長



宮崎県 目井津港 海響丸  
森 友幸 船長



鹿児島県 川内港 May's ガイドサービス  
内田 聖也 船長



新潟県 岩船港 第三あさなぎ丸  
辻澤 孝一 船長



新潟県 新潟東港  
Anglers Guide RIPPLe リップル  
長谷川 克仁 船長



静岡県 土肥港 第五豊栄丸  
浦田 和樹 船長



鹿児島県 串木野港 亜海丸  
小橋 伸明 船長



鹿児島県 種子島 海友  
辺木 幹男 船長



鹿児島県 種子島 OCEANS種子島  
姫野 優 船長/中河 海輝 船長



静岡県 下田港 伊豆下田マリンセンター  
飯田 清一 船長



静岡県 下田港 第三ひがし丸  
渡辺 忠相 船長



静岡県 下田港 千鳥丸  
菊池 宏行 船長



沖縄県 宜野湾 群星むるぶし  
宮平 俊之 船長



沖縄県 与那国島 太郎丸  
玉城 正太郎 船長