



# ROD SHORE JIGGING

ROD

SHORE JIGGING

LURE

ASSIST  
HOOK

PARTS

APPAREL &  
GOODS



**RUNWAY**  
XESTA CUSTOM SHORE JIGGING ROD

ランウェイ

ショアジギング、ロックショア全方位網羅！

全モデル携帯性に優れた3ピース仕様となり生まれ変わったランウェイ

最新素材「トレカ®T1100G」を全モデルに採用し、異次元のキャストフィールと操作性を手に入れたランウェイ。今までのライトショアジギング・キャストカテゴリーは勿論、磯ヒラ、青物を狙う二刀流モデルや要望の多かった沖磯や地磯でのロックショアゲームに対応するモデルも登場し前作よりも大幅にラインナップを充実。身近な堤防やサーフ、地磯だけでなく沖磯などのハードなフィールドでも完全に対応する。さらにロッドの携帯性とパワーバランスを再度見直した結果3ピース構造を採用。これにより2ピースロッドのウィークポイントであった過剰な負荷がジョイント付近に集中しブランクスの破断というリスクが飛躍的に回避された。ガイドは耐久性に優れたSiCガイドを全機種に採用し、ややティップ近くにガイド位置を集中したセッティングを施しているためキャスト時やジャーク時のエアノットの発生を抑制し安定した飛距離を実現。ロッドの実釣テストでは30kgサイズのキハダマグロやヒラマサなどのキャッチした実績を残している。近海のモンスターに挑むための盤石の布陣がここに揃った。

**96MH ザ シャープスナイパー**

扱いやすいレンジで堤防やサーフなど様々な状況で扱える一本。シモリなどのピンポイントにジグを投げ入れる等のテクニカルな操作が可能。さらに軽快なキャストフィールは女性やこれから入門するアングラーでも快適にジグを遠投することができ、しなやかでトルクのあるベリーは青物の強い引きにもパワー負けすることなく魚を寄せることができる。

**10MMH ザ ミドルシューター**

Mクラスのしなやかさを持つティップにベリーパットはMHクラスのパワーを持つ可変ブランクス。ベリー部分の反発によりシャープなキャストフィールを実現し、30~40gの軽量のメタルジグを楽に遠投でき、しなやかなティップを利用した、ライトブラッキングなども得意とする。レンジを感じさせない使い勝手の良さはシリーズ随一だ。

**106MH ザ ディスタンスマスター**

サーフや堤防で使用頻度の高い30~60g程度のジグを中心にプラグなどを使用しライト、ミドルクラスのショアジギング、ショアキャストゲームにマッチしたブランクス。遠投性能はシリーズ中、最も高くジグやプラグをはるか沖へ飛ばす。さらにベリー部分のトルクで不意な大型青物とのファイトでも無理なく寄せるパワーをも合わせ持つ。

**11MH ザ ブルークローム**

ラフコンディションの磯で狙うヒラスズキゲームにおいて青物が掛かるケースが多くあり、この2魚種をターゲットに想定したスペシャルモデル。しなやかなティップと粘りのあるベリー、パットにより強烈なトルクと耐久強度を持つ。ピンポイントに打ち込むためのシャキッとしたキャストフィールと魚を掛けてからは想像もできないトルクとパワーで荒れる海でも魚をリフト、キャッチまでの一連の動作をスムーズにサポートする。※青物は約4~5キロサイズの青物を想定して設計。

**10H ザ バトルブレイズ (ロックショアモデル)**

近海ロックショアでジグ、プラグ双方をバランスよく扱えるマルチモデル。ブランクス全体にトルクと粘りがあり、ジグの連続ジャークやリズムミカルなブラッキングまで対応可能なブランクスに設計。10ftの扱いやすいレンジはロックショア入門者にも扱いやすく、大型魚がヒットしてもブランクスに粘りとトルクがアングラーの身体への負担を軽減し、安定したファイトをサポートする。

**107H ザ バトルブレイズ (ロックショアモデル)**

近海のロックショアで使用頻度の高い100gまでのプラグを操作可能なブラッキングモデル。しなやかに入るティップはプラグの水絡みをスムーズにうながし、ミスなくアクションを入れる。ロッドが曲がるほどベリーの復元力(パワー)が出るように設計しており、青物特有の急激な突っ込みにも余裕をもって対処でき、常に安定したファイトを維持可能。ブレイクスかつ強靱なブランクスはより高次元ブラッキングゲームが展開できる。

**97HH ザ バトルジャーク (ロックショアモデル)**

磯でのヘビーウェイトのジグを用いたショアジギングを想定したモデル。ジャークやキャストを繰り返すため体力消費を軽減させるためブランクス全体に粘りがある調子に設計。これにより大型魚との高負荷をかけた長時間ファイトでもアングラー側に優位になるようにしなやかにリフトして魚にプレッシャーを与え続けることができる。ジグ操作と取り回しの良さを考慮した9.7ftというレンジは状況を選ばず磯での快適なジグ操作を約束する。

規格	全長 ft(m)	仕舞 (cm)	自重 (g)	先径 (mm)	元径 (mm)	適合ジグ (g)	適合プラグ (g)	推奨ライン (PE)	最大ドラグ (kg)	適合リール (番手)	本体価格 (税込)	製品コード
96MH	9'6" (2.90)	101	215	1.8	15.5	MAX80	MAX60	MAX2.5	MAX4	4000~6000	¥42,000 (¥46,200)	906-8720
10MMH	10'0" (3.05)	107	239	2.0	15.9	MAX60	MAX40	MAX2.0	MAX4	4000~6000	¥44,000 (¥48,400)	906-8737
106MH	10'6" (3.20)	111	277	2.5	17.3	MAX80	MAX60	MAX2.5	MAX5	4000~6000	¥46,000 (¥50,600)	906-8744
11MH	11'0" (3.35)	116	281	2.1	17.1	MAX60	MAX40	MAX2.5	MAX4	4000~6000	¥48,000 (¥52,800)	906-8751
10H	10'0" (3.05)	107	357	2.6	19.8	MAX120	MAX80	MAX5.0	MAX8	8000~14000	¥54,000 (¥59,400)	906-8690
107H	10'7" (3.23)	112	383	2.6	20.8	MAX130	MAX100	MAX6.0	MAX9	8000~14000	¥56,000 (¥61,600)	906-8706
97HH	9'7" (2.93)	102	369	2.6	20.8	MAX150	MAX120	MAX6.0	MAX11	8000~14000	¥56,000 (¥61,600)	906-8713

3ピース (カーボン含有率:99%) Material from Japan.

P-COLOR SIC-S TOP SIC



紹介動画



**GUIDE SYSTEM**

96MH、10MMH、106MH、11MHはステンレスフレームKW、KTガイド(SiC-S)を採用。10H、107H、97HHはパットセクションに耐久性のあるMNガイド、ベリーにKWガイド、ティップセクションにはLKWガイド、トップはMGトップを採用。これまでに無いこだわりのガイドセッティング。ラインの放出性能とトラブルレス性能、さらには耐久性を徹底追求。



**GRIP DESIGN**

大型番手のスピニングリールをしっかりとホールドするDPS20を採用。さらにロックナットを搭載することでキャストやアクション時でもリールフードが緩むことが無いため集中して釣行できる。



**JOINT**

全てのモデルのジョイントを印籠継ぎを採用。3ピースを感じさせないスムーズなベントカーブを実現、パワーロスを極限まで抑制し飛距離アップにも貢献。さらにこのジョイント構造がロッドに掛かる負荷を分散させることで不意なブランクス破断を回避する。



**END GRIP**

10H、107H、97HHは耐久強度の高い固定式のBRCパットグリップを採用。通常のEVAでは割れてしまうようなタフなシチュエーションでも耐える仕様となっている。

ROD

SHORE JIGGING

LURE

ASSIST  
HOOK

PARTS

APPAREL &  
GOODS



紹介動画

ランウェイSLS

**青物、根魚何でも釣れるスーパーメソッド  
「スーパーライトショアジギング (SLS)」専用ロッド。**

青物、根魚何でも釣れるスーパーメソッド「スーパーライトショアジギング (SLS)」専用ロッド。

ショアジギングでシラスベイト、アミパターンなど全く歯が立たなかったシチュエーションの打開策としてXESTAが小型ジグを用いたスーパーライトショアジギング (SLS) という釣法を提案。スモールシルエットによりこれまでに無い爆発的な釣果をもたらし、大きな反響が起きている。このブームから小型ジグはサブ的な扱いから一気にメインルアーへと躍り出た。さらにフックやメソッドを独自に発展させ様々な魚種を狙うアングラーが増え、SLSが日々進化している。このような背景をカバーすべく、遠投の効くチューブラータイプや小技の効くソリッドティップモデルなどラインナップが拡大。ブランクスは全てのモデルにおいて不意な大型魚がヒットしてもしっかりと対処できるバットパワーとトルクを有しておりライトラインでのファイトを少しでも有利になるブランクスに設計し「投げる、掛ける、獲る」の3要素を高次元で実現している。加速するSLSゲームの進化から目が離せない。

**S91-S ソリッドロングシューター (ソリッドティップ)**

ティップセクションに超高感度ソリッドカーボンを搭載することでこれまでにない感度と繊細な操作性を併せ持つSLSロッド。先径の細い繊細なティップとトルクのあるベリーとバットを持ち合わせることでキャストフィーリングの向上と3gの超小型ジグから30gまでの幅広いウェイトのジグを投げる事が可能になった。XESTAの提唱するSLSの新境地を切り開く渾身の1本。

**S84 バーサタイルシューター (チューブラータイプ)**

堤防や急深サーフ、小磯などテクニックを駆使したいシチュエーションで威力を発揮する。しなやかなティップとシャキッとしたブランクスを持ち合わせており、バラしを軽減させるだけでなくシラスのような直線的なアクションを発生させやすく、ただ巻き中に余計な小技を使わなくても喰わせのアクションが入りやすいように設計した。まさに究極の喰わせブランクスだ。

**S94 スーパーロングシューター (チューブラータイプ)**

SLSを楽しむ上で最も使い勝手の良いレングス。適度に長いエンドグリップは脇挟みをサポートするだけでなく長時間のゲームであっても疲れにくい。さらにブランクスの反発力とベリーとバット部分のトルクが飛躍的に向上したためこれまで以上にジグの許容範囲が広がり、スーパーマイクロシャスローなど最新のテクニックにも対応する。SLSの可能性が広がる1本だ。

※R

規格	全長 ft(m)	仕舞 cm)	自重 g)	先径 mm)	元径 mm)	適合ジグ g)	推奨ライン (MONO/PE)	本体価格 (税込)	製品コード
S91-S	9' 1" (2.78)	142	125	1.0	12.1	3~30	4~14 lb 0.2~0.8	¥38,000 (¥41,800)	903-7184
S84	8' 4" (2.54)	131	103	1.6	10.5	5~20	4~14 lb 0.2~1.0	¥34,000 (¥37,400)	902-1015
S94	9' 4" (2.84)	146	121	1.6	11.8	7~30	5~16 lb 0.3~1.0	¥35,000 (¥38,500)	902-1022

**2ピース (センターカット)** (カーボン含有率:99%)

Material from Japan.



**GUIDE SYSTEM**

バットセクションにPカラー KLガイド (SIC-S)、ティップセクションにPカラー KTガイド (SIC-S)、トップはPカラー LGトップガイド (SIC) を採用。極細PEラインでのキャスト精度と飛距離を重視し小口径ガイドを採用。



**GRIP DESIGN**

TVSリールシートをダウンロックでセット。小型スピニングとの相性も良く手の取まりも良いためロングレンジでも小型ジグをテクニカルに操作できる。

P-COLOR SIC-S TOP SIC



ランウェイSLS モバイル

携帯性に優れた5ピース仕様。

いつでもどこでも

**スーパーライトショアジギング (SLS) を愉しめる  
モバイルロッド!**

ランウェイSLSの軽快かつシャープな振り心地と抜群の飛距離はそのままに5ピースのモバイル仕様として再設計。バット、ベリーはパワーロスの少ない印籠継でジョイントし、ティップセクションは感度と小型ジグの操作性を重視し並継でジョイント。リーリングやトゥイッチなどの負荷が低い時はファーストテーパーだが、負荷が掛かるとなめらかにベリーまでしなやかにベントし細ラインでのファイトもしなやかに対応できる。出張先や旅行先でも手軽に楽しめるマルチピースSLS専用ロッド。

**S90 モバイルロングシューター (チューブラータイプ)**

※R

規格	全長 ft(m)	仕舞 cm)	自重 g)	先径 mm)	元径 mm)	適合ジグ g)	推奨ライン (MONO/PE)	本体価格 (税込)	製品コード
S90	9' 0" (2.74)	63	138	1.6	11.3	7~30	5~16 lb 0.3~1.0	¥38,000 (¥41,800)	903-7153

5ピース (カーボン含有率:99%)

Material from Japan.



**GUIDE SYSTEM**

バットセクションにPカラー KLガイド (SIC-S)、ティップセクションにPカラー KTガイド (SIC-S)、トップはPカラー LGトップガイド (SIC) を採用。極細PEラインでのキャスト精度と飛距離を重視し小口径ガイドを採用。

**GRIP DESIGN**

TVSリールシートをダウンロックでセット。小型スピニングとの相性も良く手の取まりも良いためロングレンジでも小型ジグをテクニカルに操作できる。



**JOINT**

バット、ベリーセクションはロッドのパワー感を損ねない印籠継、ティップセクションはロッドの先径の細さとジグの操作性、感度を重視して並継を採用。各セクションに適切なジョイント方法を採用している。

P-COLOR SIC-S TOP SIC

**RUNWAY SRF**

ランウェイSRF

青物、フラットフィッシュ、シーバス、  
サーフゲームに特化したスペシャルモデル。

ランウェイシリーズに新たなコンセプトを持ったシリーズが誕生。サーフではライトショアジギングやブラッキング、ワーミングなど様々なルアーを使用する機会が多い。このモデルはサーフで中型青物、フラットフィッシュ、シーバスをターゲットに見据えジグに限らず様々なルアーを扱えるライト、ミドル級のバーサタイルロッドをコンセプトに開発。中・高弾性カーボンでバランス良くミックスすることでリーリング中の水流変化やボトムタッチした瞬間を伝達するフレキシブルチューブラーブランクスを作り上げサーフでの使用感を高めた。ブレの無いキャストフィールは「気持ち良い」の一言に尽きサーフゲームはSRFがあれば何でもできると思わせてくれる。サーフショアゲームの新たな可能性をこのモデルで是非体感してもらいたい。

**10ML バーサタイルリアクター**

10g前後のライトウェイトなルアーを用いたサーフフィネスゲームから1オンス前後のルアーを快適に操作できるように設計。ロッド全体がしっかりとベントするパラボリックチューバーはジャレつくようなバイトも弾かずにフッキングさせることができる。

**10.1L-F フィネススタイル**

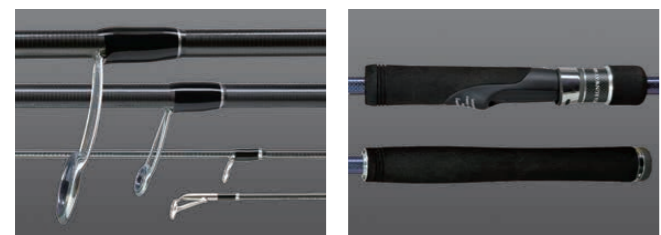
ショアでの中型青物&フラットフィッシュをPE0.4~0.8号のライトラインで狙うことをコンセプトに開発。ブランクスはジグやプラグ、ワームなど様々なルアーを扱える汎用性の広さを持たせ、スモールガイドセッティングを施すことで柔軟でありながらブレを抑えたシャープなフィーリングに仕上げた。負荷が掛かると美しくベントカーブを描き、魚の走りをしなやかに受け止め、ブランクスに内在するトルクで不必要に魚を暴れさせることなくライトラインでもスムーズに寄せることができる。フィネスゲームを存分に楽しみ尽くすための1本だ。

**10.3M マルチナビゲーター**

使用頻度の高い30~40gのウェイトのルアーをストレス無く遠投し、細かなジャークングからボトムパンプまでテクニカルなゲームを行えるマルチブランクス。ベリーからバットにかけてパワーを持たせておりフラットフィッシュから青物まで様々なターゲットをマルチに狙うアングラーに向けた1本。

規格	全長 ft(m)	仕舞 cm	自重 (g)	先径 (mm)	元径 (mm)	適合ジグ (g)	適合プラグ (g)	推奨ライン (PE)	本体価格 (税込)	製品コード
10ML	10'0" (3.05)	157	150	1.7	12.9	7~40	7~30	0.8~1.5	¥39,000 (¥42,900)	902-8113
10.1L-F	10'1" (3.08)	157	166	1.9	12.5	5~40	5~30	0.4~1.0	¥39,000 (¥42,900)	903-7214
10.3M	10'3" (3.14)	161	164	1.8	13.5	10~50	10~40	0.8~2.0	¥40,000 (¥44,000)	902-8120

2ピース(センターカット) (カーボン含有率:99%) Material from Japan.



**GUIDE SYSTEM**

バットセクションにPカラー KL-Hガイド(SIC-S)、ティップセクションにPカラー KTガイド(SIC-S)、トップはPカラー LGトップガイド(SIC)を採用。極細PEラインでのキャスト精度と飛距離を重視し小口径ガイドを採用。

**GRIP DESIGN**

VSSリールシートをアップロックでセット。べた付きを防止するマットブラックで塗装し常に快適にキャストできるように設計。

P-COLOR SIC-S TOP SIC



紹介動画



*Runway XOR*

ランウェイXOR

軽量、ハイパワー、激飛びの3拍子揃った、  
ショアジギングハイパフォーマンスモデル。

**10MMH ザミッドシューター**

MクラスのしなやかさとMHクラスの粘りとバットパワーを持つ。30~40gのジグを中心に10cm前後のミノーなどにも対応する。バットセクションにフライした超高弾性50tカーボンにより振り抜きの良さや心地の良い反発を発生させ驚きの飛距離とシャープな操作性を発揮する。

**106MH ザバーサルコマンドー**

ジグやトップ、ミノーなど幅広いルアーを操作するマルチデーパー。高弾性46tカーボンをメインブレイすることで長時間のジャークングの疲労感やキャスト時の負担が軽減し、一日中振り続けることができる。パワーと操作性のバランスが取れたバーサタイルモデル。

**11MH ブルークローム**

4~5kgの青物やヒラスズキをターゲットとしたマルチブランクス。しなやかなティップとベリーからバットは中弾性を採用し、これまでにない粘りとリフト力を実現。ジグだけでなくミノーやトップなどのプラグ類の使用も視野に入れ様々な状況で威力を発揮する1本。

規格	全長 ft(m)	仕舞 cm	自重 (g)	先径 (mm)	元径 (mm)	適合ジグ (g)	適合プラグ (g)	推奨ライン (PE)	本体価格 (税込)	製品コード
10MMH	10'0" (3.05)	157	203	2.1	15.4	15~60	12~40	MAX2.0	¥52,000 (¥57,200)	901-5649
106MH	10'6" (3.20)	165	215	2.4	16.3	20~80	18~60	MAX2.5	¥53,000 (¥58,300)	901-5656
11MH	11'0" (3.35)	171	237	2.2	15.4	30~70	20~50	6~20 lb 0.8~2.0	¥49,000 (¥53,900)	901-5670

2ピース(センターカット) (カーボン含有率:99%) Material from Japan.



**GUIDE SYSTEM**

バットセクションにPカラー KWガイド(SIC-S)、ティップセクションにチタンKT、KWガイド(トルザイト)、チタンMNトップガイド(SIC-J)をダブルラッピングで採用。軽量化とライントラブルの回避に貢献。

**GRIP DESIGN**

グリップはVSSリールシートにノンスリップ加工を施しグリップ性能を向上。11MHはDPSリールシートをアップロック方式で採用。スクリュー部分に専用ロックナットをセットし過酷な使用状況でもガッチリとリールをホールドする。

TORZITE TITAN P-COLOR SIC-S TOP SIC

ROD

SHORE JIGGING

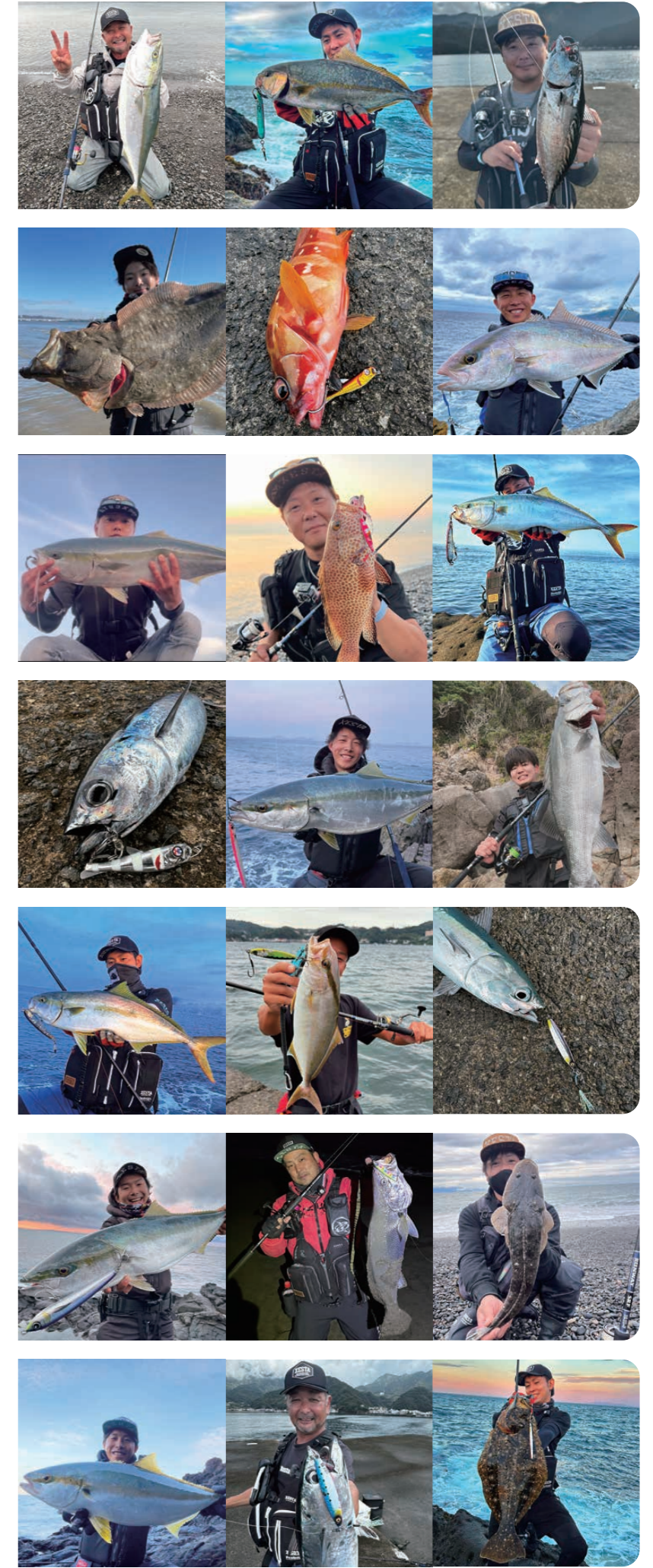
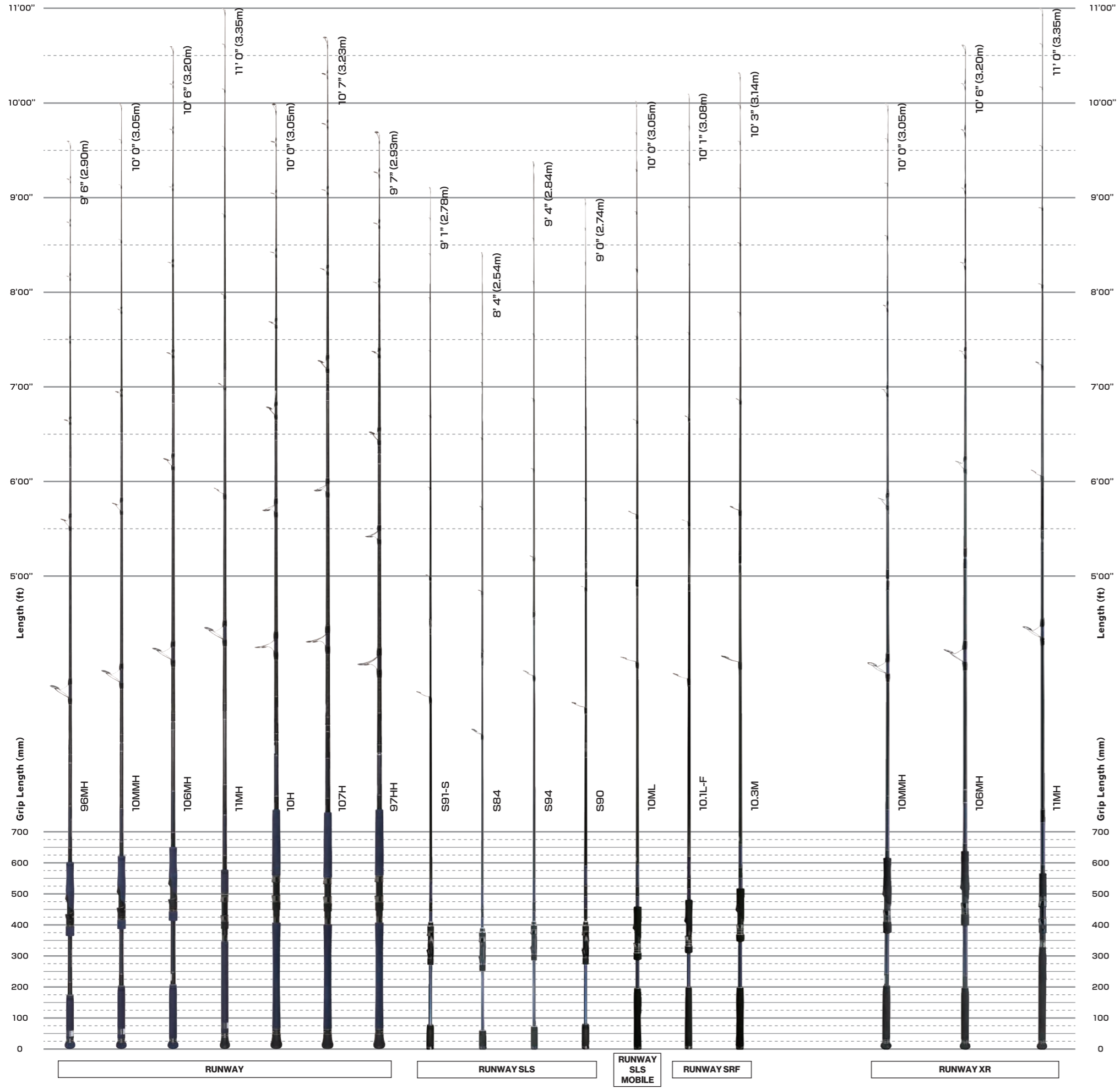
LURE

ASSIST  
HOOK

PARTS

APPAREL &  
GOODS

# ROD SHORE JIGGING RUNWAY ROD LINE UP



ROD  
SHORE JIGGING  
LURE  
ASSIST HOOK  
PARTS  
APPAREL & GOODS